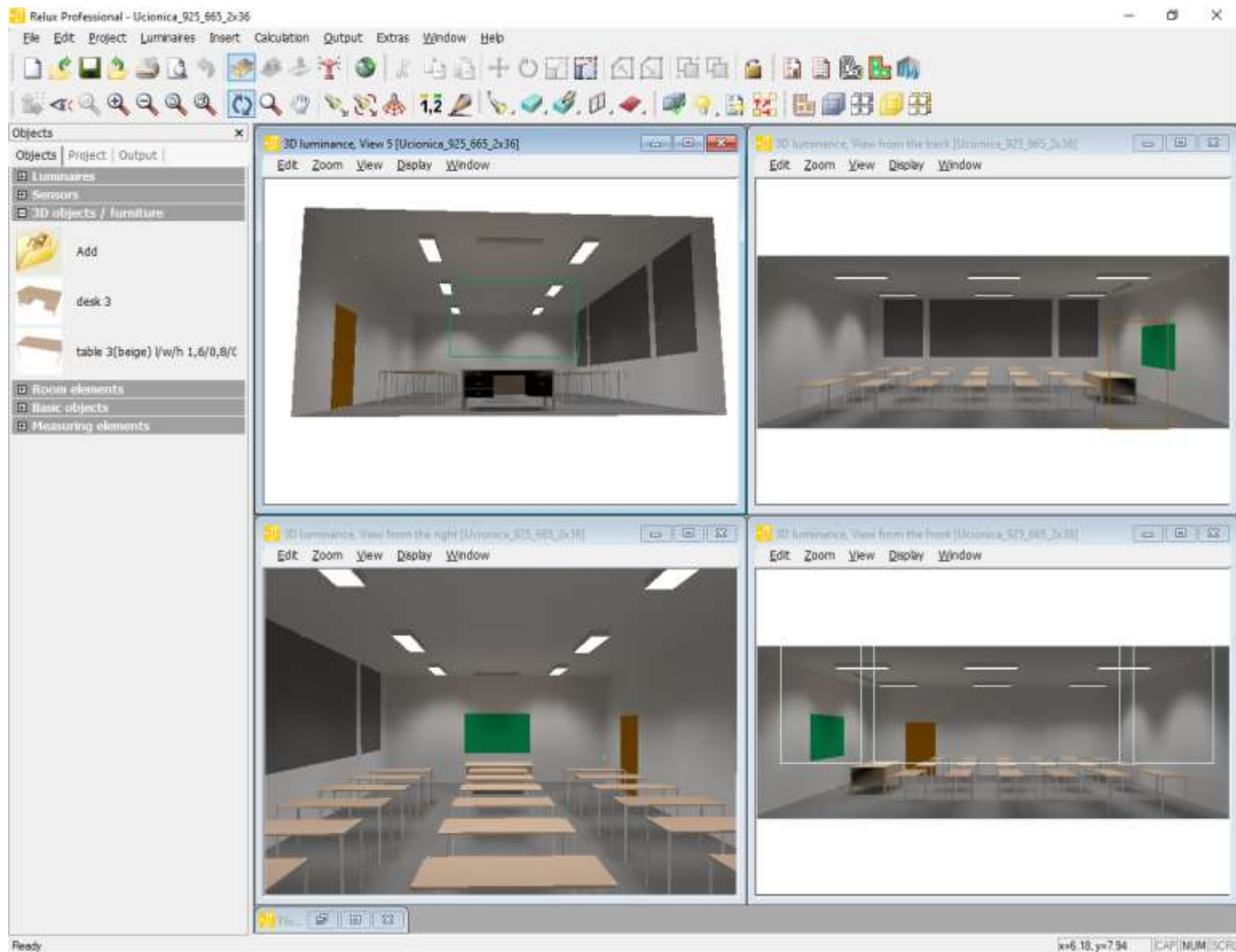


Пример осветљења учионице без допунског осветљења табле (RELUX 2006)

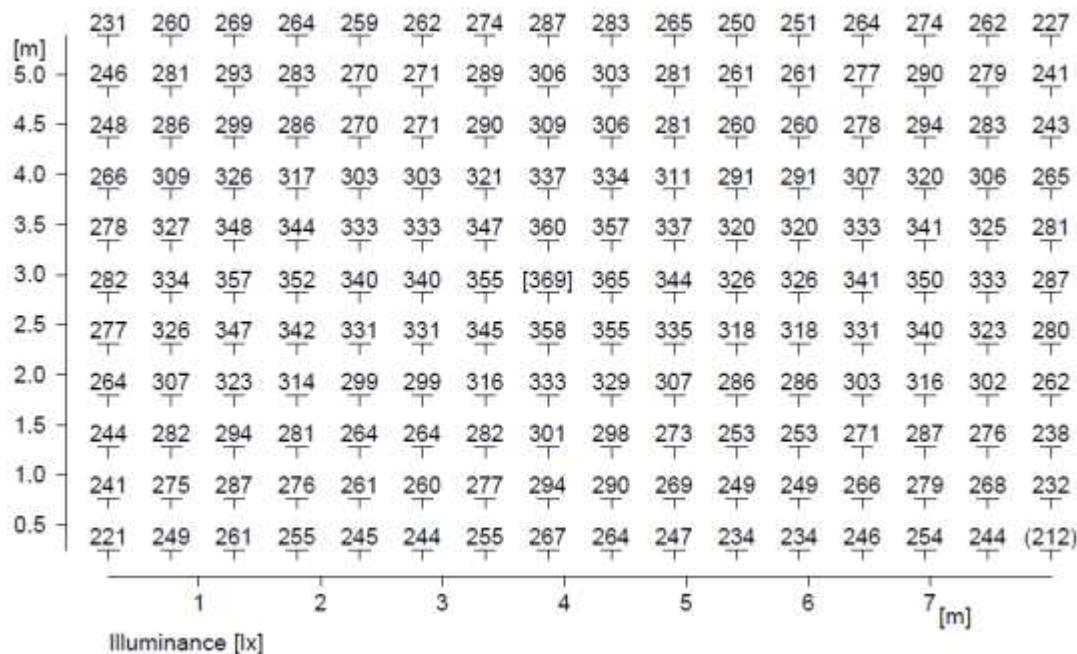


Пример осветљења учионице без допунског осветљења табле (RELUX 2006)

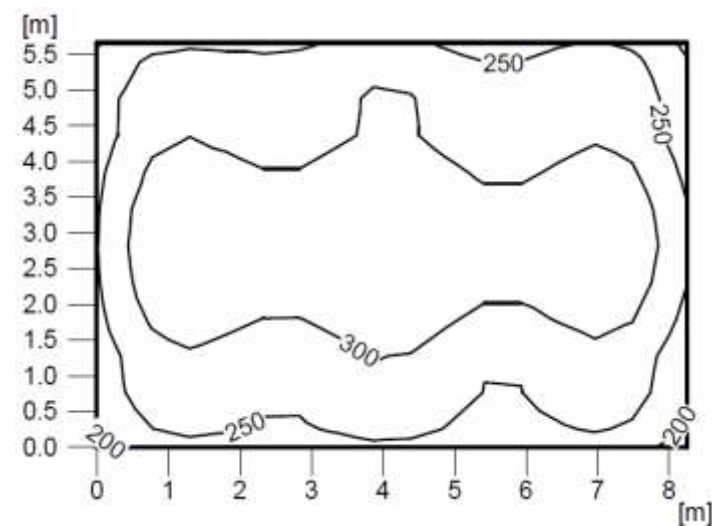
Одредити равномерност осветљености на основу датих података и остварену категорију видног захтева према приложеној табели.

Висина референтне равни: 0.75 m

Просечна осветљеност E_{sr} : 308 lx



Видни захтев	Равномерност осветљености E_{min}/E_{sr}
врло мали	1:6 до 1:3
мали	1:3
средњи	1:2,5
велики, врло велики, ванредно велики	1:1,5

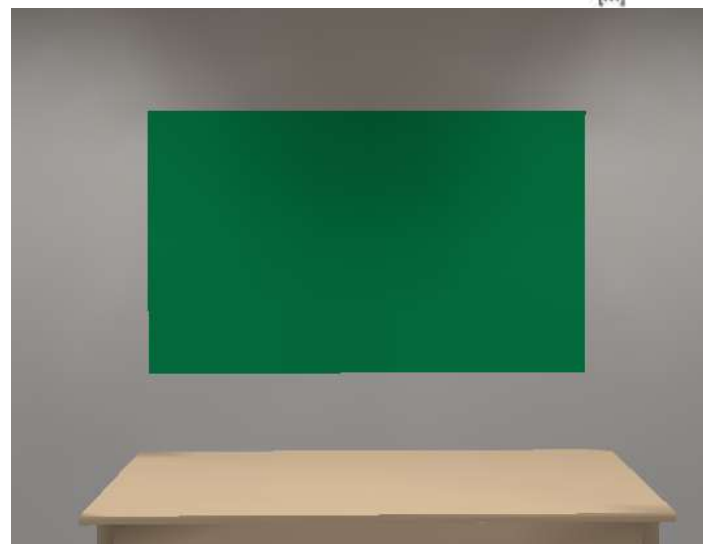
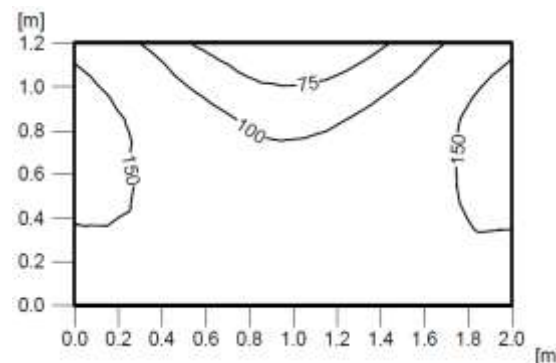
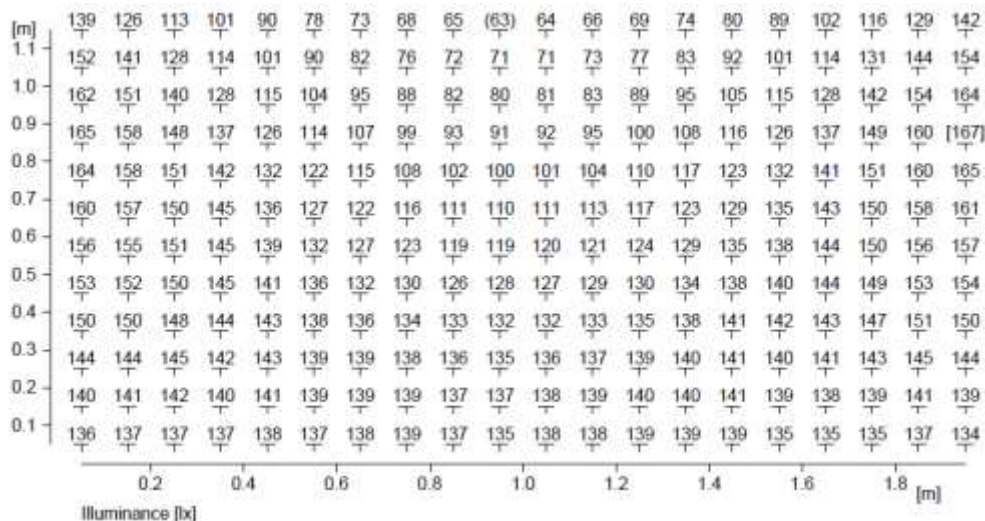


Пример осветљења учионице без допунског осветљења табле (RELUX 2006)

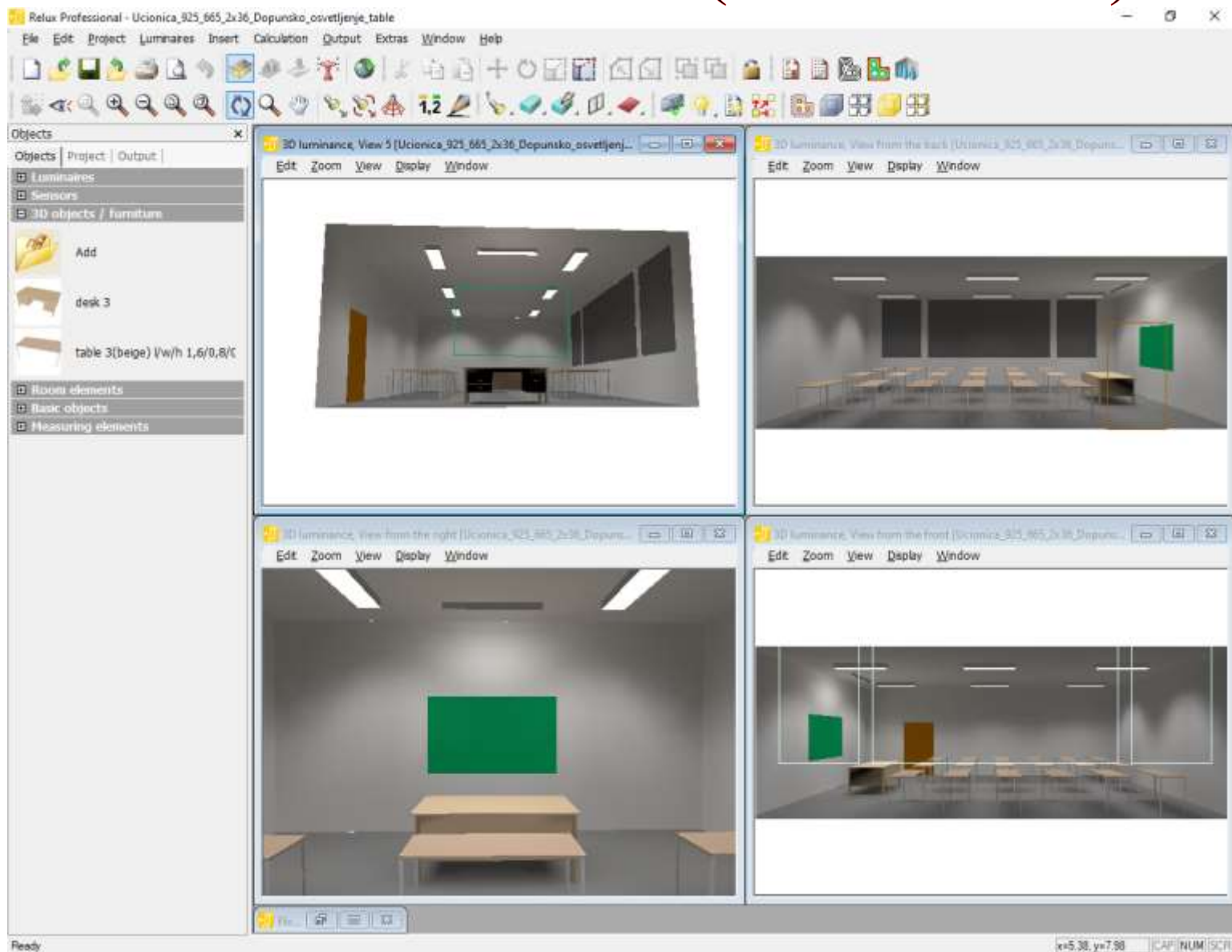
Одредити равномерност осветљености школске табле, остварену катографију видног захтева и средњу вредност светлосног флукса на површини табле.

Површина табле износи $A = 2,4\text{m}^2$

Просечна осветљеност $E_{sr} = 128\text{ lx}$



Пример осветљења учионице са допунским осветљењем табле (RELUX 2006)



Пример осветљења учионице са допунским осветљењем табле (RELUX 2006)

Одредити равномерност осветљености школске табле, остварену катографију видног захтева и средњу вредност светлосног флукса на површини табле.

Површина табле износи $A = 2,4\text{m}^2$

Просечна осветљеност $E_{sr} = 191\text{ lx}$

