

if-elif-else iskaz

Логика која се примењује у угнежденим условним структурама може бити изузетно комплексна у реалним случајевима.

Из тог разлога, Пајтон омогућава специјалну верзију условне структуре која се назива if-elif-else исказ и која олакшава лакше писање овакве структуре.

Општи формат if-elif-else исказа:

If uslov1:

 blok1

elif uslov2:

 blok2

elif uslov3:

 blok3

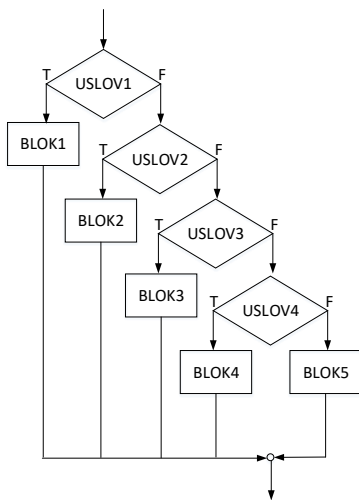
...

else:

 blokn

Прво се испитује услов1. Ако је тачан, прекида се даље испитивање осталих услова. Ако услов1 није тачан, испитује се следећи а то је услов2. Ако је услов2 тачан, прекида се даље испитивање осталих услова, итд. Процес се наставља све док се не пронађе услов који је тачан или више не постоји elif исказа за проверу. Ако ниједан услов није тачан извршава се блок који припада else исказу.

Сваки нестована условна структура се може заменити са одговарајућим if-elif-else исказом.



Пример 01) Претвара бодове са теста у описну оцену

A_skor = 90

B_skor = 80

C_skor = 70

D_skor = 60

skor = int(input('Uneti tvoj skor na testu:'))

#odredjivanje opisne ocene

if skor >= A_skor:

 print('Tvoja ocena je A.')

elif skor >= B_skor:

 print('Tvoja ocena je B.')

elif skor >= C_skor:

 print('Tvoja ocena je C.')

elif skor >= D_skor:

 print('Tvoja ocena je D.')

else:

 print('Tvoja ocena je F.')