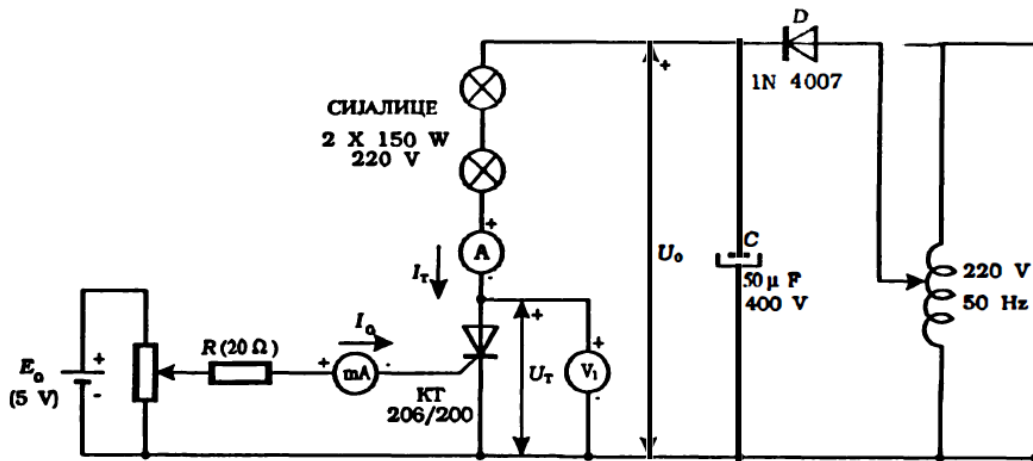


Снимање карактеристика тиристора

Снимање карактеристика тиристора се доста разликује од досадашњег начина снимања карактеристика полупроводника. Струје, напони и снаге су релативно велики. Коло за снимање карактеристика тиристора је приказано на слици.



Напон из градске мреже доводимо на улаз регулационог трансформатора. Са његовог извода се мрежни напон води на усмерач (диода и кондензатор). Усмерени и филтрирани напон се доводи на потрошач (две редн везане сијалице) па тек онда на тиристор.

Снимање излазне карактеристике почињемо за $I_G=0$, напон између аноде и катоде (U_0) повећавамо помоћу клизача на трафоу док не дође до пробоја, тада напон на тиристор у нагло пода па струју можемо да меримо амперметром јер је струја велика. Пре пробоја струја тиристора је мала (око 2mA), док након пробоја око 1A.

Следећа карактеристика за $I_G=2mA$, па 4mA, ...