

Primenom Kirhofovih pravila odredi struje u granama na slici, ako je poznato:

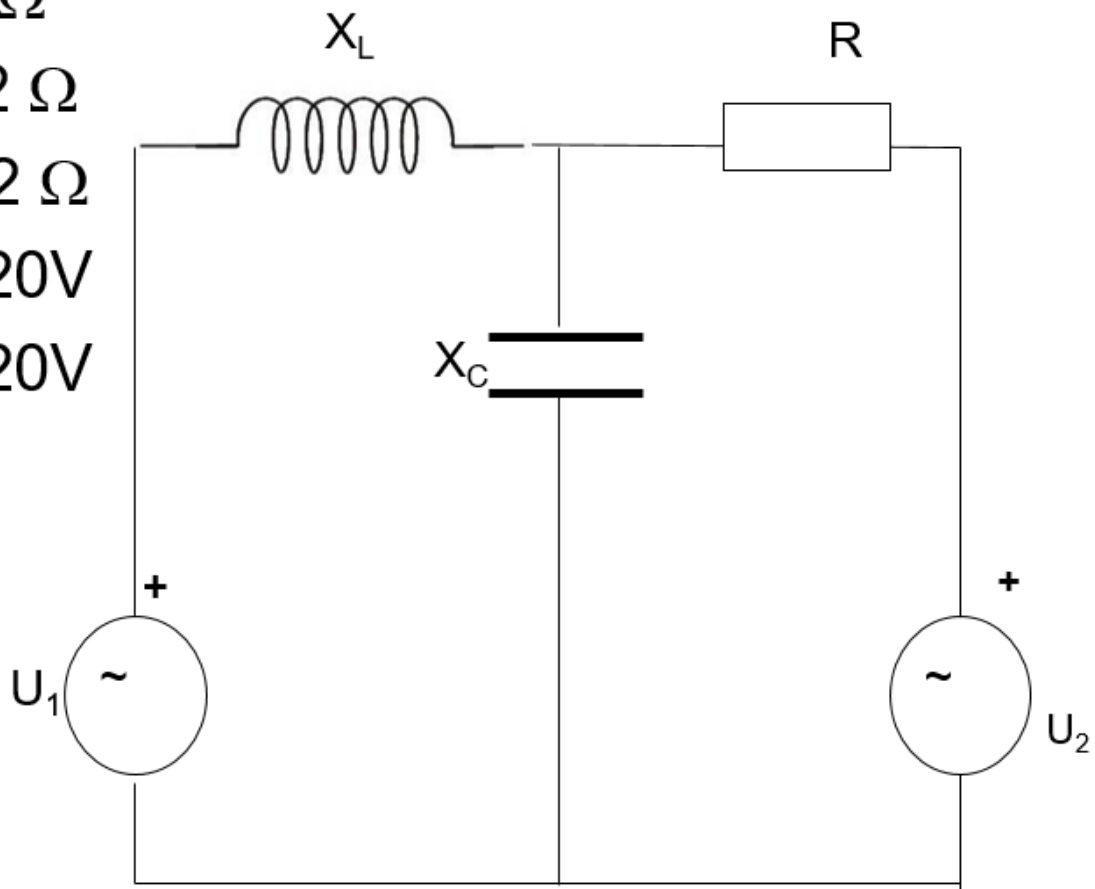
$$R=2 \Omega$$

$$X_L=2 \Omega$$

$$X_C=2 \Omega$$

$$U_1=20V$$

$$U_2=20V$$



Impedanse $\underline{Z}_L=j\omega L=jX_L=j2\Omega$; $\underline{Z}_C=-jX_C=-j2\Omega$ i $\underline{Z}=R=2\Omega$.

Do četvrtka mi prosledite rad da ja to ocenim, sve što nije jasno pitajte.